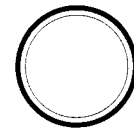
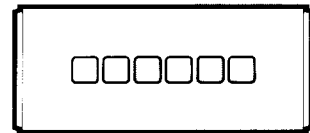
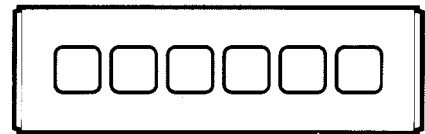

LT Terraneo spa
Via L. Manara, 4
22036 Erba Como Italy
Tel. 031.641438 r.a.
Telex 380510 ELLETTI I
Fax 031.645037

104 - 106
3371 - 3372



Segnalazione luminosa
Leuchtsignal
Signaux lumineux
Luminous signalling
Señalización luminosa

GENERALITÀ

Il sistema di segnalazione luminosa realizzato dalla LT Terraneo consente di soddisfare le esigenze funzionali di abitazioni, scuole, ospedali e in genere di tutti gli edifici dove sia necessario localizzare in modo rapido la provenienza di una chiamata.

L'utilizzo di relè miniaturizzati, a basso assorbimento e in custodia stagna, permette di ottenere elevate prestazioni.

ARTICOLI CHE COSTITUISCONO IL SISTEMA

Art. 104... - Quadro indicatore luminoso con relè (fig. A)

Segnala la chiamata con il ronzatore interno e la visualizza con l'illuminazione del numero corrispondente.

Costituito da:

- scatola da incasso
- circuito stampato con relè di chiamata, relè pilota, fusibili, ronzatore, pulsanti per spegnimento singolo
- quadrante in alluminio anodizzato naturale con finestre per la visualizzazione dei numeri luminosi

ALLGEMEINES

Das Leuchtsignal-System von LT Terraneo ermöglichtes, die Ansprüche in Wohnungen, Schulen, Krankenhäusern und in allen Arten von Gebäuden zu friedenzustellen, wo es notwendig ist, in schneller Art und Weise die Herkunft eines Anrufes zu lokalisieren.

Die Verwendung von Kleinrelais mit geringer Aufnahme und in wasserdichtem Gehäuse erlaubt es, hohe Leistungen zu erzielen.

GRUNDARTIKEL DES SYSTEMS

Art. 104... - Lichtrufanzeiger mit Relais (fig. A)

Signalisiert wird der Anruf mit einem eingebauten Summer und die Sichtbarmachung erfolgt durch die Beleuchtung der entsprechenden Nummer.

Bestehend aus:

- Unterputzkasten
- Gedruckte Schaltung mit Anrufrelais, Steuerrelais, Sicherungen, Summer, Einzelschaltasten
- Blende in naturfarbiger Eloxierung, sowie beleuchtete Nummernfelder

GENERALITES

La série de signaux lumineux réalisée par LT Terraneo permet de répondre aux exigences fonctionnelles de maisons, écoles, hôpitaux et en général de tous les bâtiments où il est nécessaire de localiser d'une façon rapide la provenance d'un appel.

L'emploi de relais miniaturisés à basse absorption et dans un boîtier étanche, permet d'obtenir des performances élevées.

REFERENCES CONSTITUANT LE SYSTEME

Réf. 104 ... - Tableau lumineux avec relais (fig. A)

L'appel est signalé par le ronfleur intérieur et visualisé par l'allumage du numéro correspondant.

Le tableau est constitué de:

- boîtier d'encastrement
- circuit imprimé avec relais d'appel, relais pilote, fusibles, ronfleur, poussoirs d'effacement individuel
- tableau en aluminium anodisé naturel avec fenêtres pour la visualisation des numéros lumineux

GENERAL

The luminous signalling system is manufactured by LT Terraneo to meet the functional requirements of houses, schools, hospitals and in general of all buildings where it is necessary to locate the provenance of the call rapidly.

The use of low consumption and miniaturized sealed relays enables high performances to be reached.

ITEM CONSTITUTING THE SYSTEM

Art. 104... - Luminous drop indicator with relay (fig. A)

It indicates the call by means of the internal buzzer and illuminates the corresponding number.

It consists of:

- recessed mounting box
- printed circuit with call relay and drive relay, fuses, buzzer and pushbuttons for single reset
- natural anodized aluminium panel with luminous numerical displays.

GENERALIDADES

El sistema de señalización luminosa realizado por la LT Terraneo permite satisfacer las exigencias funcionales en viviendas, escuelas, hospitales y en todo tipo de edificios donde sea necesario localizar de forma rápida, la procedencia de una llamada.

La utilización de relés miniaturizados, estancos y de bajo consumo, permite obtener elevadas prestaciones.

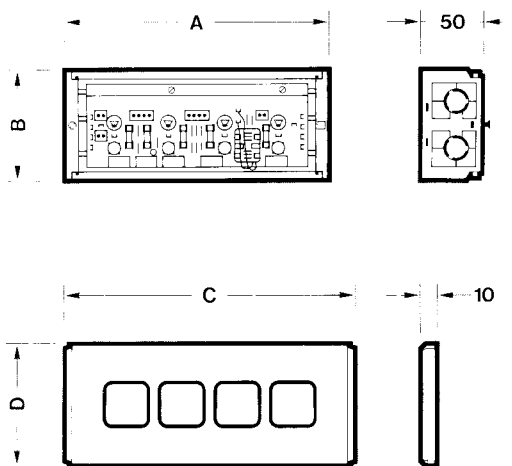
ARTICULOS QUE CONSTITUYEN EL SISTEMA

Art. 104... - Cuadro indicador luminoso con relés (fig. A)

Señaliza la llamada con el zumbador interno y la visualiza con la iluminación del número correspondiente.

Compuesto por:

- Caja de empotrar
- Circuito impreso con: relé de llamada, relé piloto, fusibles, zumbador y pulsadores para apagado individual
- Placa en aluminio anodizado natural con ventanas para la visualización de los números luminosos.



Art. Réf. Item	A (mm)	B (mm)	C (mm)	D (mm)	(Kg)
104.4	230	90	250	105	0,59
104.6	335	90	350	105	0,80
104.8	435	90	450	105	1,05
104.10	535	90	550	105	1,26
104.12	335	175	350	190	1,27
104.16	435	175	450	190	1,60
104.20	535	175	550	190	1,96

a richiesta	auf Wunsch	sur demande	on request	bajo demanda	
104.24	350	385	356	391	104.12x2
104.30	550	319	556	325	104.10x3
104.36	350	576	356	582	104.12x3
104.40	550	385	556	391	104.20x2
104.48	450	576	456	582	104.12x4
104.60	550	576	556	582	104.12x5
104.70	550	681	556	687	104.12x5 + 104.10x1
104.80	550	766	556	772	104.20x4

Caratteristiche

- Alimentazione 24V AC
- Spegnimento singola chiamata, meccanico con pressione sulla finestra illuminata
- Spegnimento singola chiamata, elettrico tramite serie di pulsanti esterni
- Spegnimento generale chiamate, elettrico tramite pulsante esterno
- Completo di lampade di segnalazione a bulbo incassato, 24V 3W
- Ronzatore incorporato (per servizio intermittente)

Eigenschaften

- Versorgungsspannung 24V AC
- Einzelne mechanische Anruflöschung durch Druck auf das beleuchtete Nummernfeld
- Einzelne elektrische Anruflöschung durch externe Tastenbedienung
- Elektrische Gesamtanruflöschung durch externe Tastenbedienung
- Komplett mit Becherbirnen 24V 3W
- Eingebauter Summer (für aussetzenden Betrieb)

Caractéristiques

- Alimentation 24V AC
- Effacement d'appel individuel, mécanique, par pression sur la fenêtre éclairée
- Effacement d'appel individuel, électrique, par une série de poussoirs extérieurs
- Effacement d'appel général, électrique, par un poussoir extérieur
- Livré avec lampe de signalisation à bulbe encastrée 24V 3W
- Ronfleur incorporé (pour service intermittent)

Characteristics

- Power supply 24V AC
- Mechanical reset of a single call, by pressing the illuminated display
- Electrical reset of a single call, by means of a series of external pushbuttons
- General electrical reset of calls, by means of an external pushbutton
- Complete with signal lamp with recessed bulb
- Integral buzzer (for intermittent working).

Características

- Alimentación 24V AC
- Apagado mecánico de cada llamada, mediante presión sobre la ventana iluminada
- Apagado eléctrico de cada llamada, a través de una serie de pulsadores exteriores
- Apagado general de llamadas, eléctrico mediante pulsador exterior
- Completo con lámparas de señalización tipo bayoneta, 24V 3W
- Zumbador incorporado (para servicio intermitente)

I quadri art. 104... da 24 a 80 numeri sono completi di cornice universale parete/incasso (profondità massima 55mm).

Die Lichtrufanzeiger Art. 104... mit Nummerierung von 24 bis 80 werden komplett mit Universalrahmen in Aufputz-/Unterputzausführung geliefert (maximale Einbautiefe 55mm).

Les tableaux réf. 104... de 24 à 80 numéros sont livrés complets avec cadre universel pour montage en encastré/apparent (profondeur max. 55 mm).

Panels item 104... from 24 to 80 numbers equipped with appropriate frames for surface or recessed mounting (maximum depth 55 mm).

Los cuadros art. 104... de 24 a 80 números van provistos de marco universal pared/empotrar (profundidad máxima 55mm).

Morsetti di connessione

- A Spegnimento generale chiamata
3 Uscita per quadro ripetitore di zona o di piano
+ Alimentazione 24V AC
- Alimentazione 24V AC
C Entrata segnale di chiamata
2 Uscita segnale di chiamata per quadro ripetitore (art. 106...)
S Uscita per ronzatore quadro ripetitore
As Terminale Faston per spegnimento elettrico singola chiamata

Possibilità installative

- da incasso
— da parete, con apposita fascia in alluminio anodizzato naturale disponibili a richiesta.

Anschlußklemmen

- A Gesamte Anrufloschung
3 Ausgang für Parallel-Licht- rufanzeiger eines bestimmten Bereiches
+ Versorgung 24V-Wechselstrom
- Versorgung 24V-Wechselstrom
C Eingang Lichtrufsignal
2 Rufsignalausgang für Parallel-Lichtrufanzeiger (Art. 106...)
S Ausgang für Parallel-Summer
As Faston-Klemme für einzelne elektrische Anrufloschung

Installationsmöglichkeiten

- Unterputz
— Aufputz, mit beigefügtem Rahmen in naturfarbiger Eloxierung, lieferbar auf Anfrage.

Bornes de connexion

- A Effacement d'appel général
3 Sortie pour tableau répétiteur de zone
+ Alimentation 24V c.a.
- Alimentation 24V c.a.
C Entrée d'appel
2 Sortie d'appel pour tableau répétiteur (réf. 106...)
S Sortie onfleur pour tableau répétiteur
As Borne "Faston" pour effacement d'appel électrique individuel

Possibilités d'installation

- en encastré
— en apparent, avec cadre en aluminium anodisé naturel (sur demande)

Connecting terminals

- A General call reset
3 Output for local repeater panel
+ Power supply 24V AC
- Power supply 24V AC
C Input of call signal
2 Output of call signal for repeater panel (art. 106...)
S Output for buzzer of the repeater panel
As Faston terminal for electrical reset of a single call.

Installation

- Recessed mounting
— Wall mounted with special anodized aluminium frames available on request.

Bornes de conexión

- A Apagado general de llamadas
3 Salida para cuadro repetidor de zona
+ Alimentación 24V AC
- Alimentación 24V AC
C Entrada señal de llamada
2 Salida señal de llamada para cuadro repetidor (Art. 106...)
S Salida para zumbador del cuadro repetidor
As Terminal Faston para el apagado eléctrico de cada llamada

Posibilidades instalativas

- de empotrar
— de pared, con marco especial en aluminio anodizado natural, disponible bajo demanda.

Art. 104S - Suoneria complementare per servizio continuo

Questa suoneria, collegata come indicato nello schema Sc. 104.105, rimane in funzione fino allo spegnimento del numero; il ronzatore all'interno del quadro suona solo per il periodo in cui viene premuto il pulsante di chiamata.

Caratteristiche

- Alimentazione 24V AC/DC
- Assorbimento 20 mA
- Dimensioni mm 80x80x36

Possibilità installative

Montaggio a parete con viti e tasselli o su scatola da incasso Ø 60 mm.

Art. 104S - Zusatzgong für Dauerbetrieb

Dieser Gong, angeschlossen nach Schaltplan Sc. 104.105, bleibt in Funktion bis alle Anzeigen wieder gelöscht sind. Der Summer ertönt nur solange die Rufaste betätigt wird.

Merkmale

- Spannungsversorgung: 24V AC/DC
Stromaufnahme: 20 mA
Maße: 80x80x36 mm

Installationsmöglichkeiten

Wandmontage mit Schrauben und Dübeln oder Schalterdosen Ø60 mm.

Art. 104S: Sonnerie supplémentaire pour service continu

Cette sonnerie reste en fonctionnement jusqu'à l'extinction des signalisations d'appel (voir schéma raccordement Sc. 104.105). Le ronfleur interne du tableau fonctionne uniquement pendant la pression du ou des poussoirs d'appel.

Caractéristiques

- Alimentation: 24V AC/DC
Consommation: 20 mA
Dimensions en mm: 80x80x36 mm

Possibilité d'installation:

Montage en apparent avec vis et chevilles ou sur boîtier d'encastrement diam. 60 mm.

104S Additional chime for non-stop service

This chime, connected as indicated in diagram Sc. 104.105, remains functioning until the number is switched off; the buzzer contained in the panel rings only when the pushbutton panel is pressed.

Characteristics

- Power supply: 24V AC/DC
Power absorption: 20 mA
Size: 80x80x36 mm

Installation

Wall-mounted with screws and blocks or flush-mounted Ø 60 mm.

Art. LT 104 S - Soneria suplementaria para servicio continuo

Esta soneria, conectada como se indica en el esquema Sc. 104.105 permanece en funcionamiento hasta la pulsación de anulación del número, el zumbador interno del cuadro solo suena durante el tiempo en que se produce la llamada.

Características:

- Alimentación: 24V AC/DC
- Consumo: 20 mA
- Dimensiones: 80x80x36 mm

Possibilidades instalativas

Montaje a pared con tornillos y tacos o en caja de empotrar de Ø60 mm.

Art. 106... - Quadro ripetitore luminoso senza relè (fig. B)

Ripete le segnalazioni luminose e sonore che arrivano al quadro art. 104...

Costituito da:

- scatola da incasso
- bassetta in laminato plastico con ronzatore
- quadrante in alluminio anodizzato naturale con finestre per la visualizzazione dei numeri luminosi

Art. 106... - Parallel-Licht- rufanzeiger ohne Relais (fig. B)

Gibt die Licht- und Tonsignale, die beim Lichtrufanzeiger Art. 104... ankommen, parallel wieder.

Bestehend aus:

- Unterputzkasten
- Leiterplatte mit Summer
- Blende in naturfarbiger Eloxierung, sowie beleuchtete Nummernfelder

Réf. 106... - Tableau répétiteur lumineux sans relais (fig. B)

Permet la répétition des appels lumineux et sonores provenant du tableau 104...

Constitué de:

- boîtier d'encastrement
- circuit imprimé avec ronfleur
- cadre en alu anodisé naturel avec fenêtres pour la visualisation des numéros lumineux

Art. 106... - Luminous repeater panel without relay (fig. B)

It repeats the luminous and sound signals which reach the panel art. 104...

It consists of:

- recessed mounting box
- laminate printed circuit with buzzer
- natural anodized aluminium panel with luminous numerical display.

Art. 106... - Cuadro repetidor luminoso sin relés (fig. B)

Repite las señalizaciones luminosas y sonoras que lleguen al cuadro art. 104...

Compuesto de:

- Caja de empotrar
- Base en plástico laminado, con zumbador
- Placa en aluminio anodizado natural con ventanillas para la visualización de los números luminosos

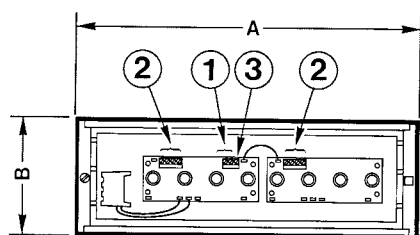
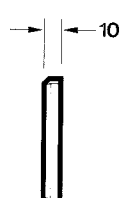
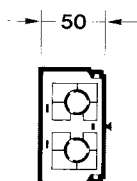
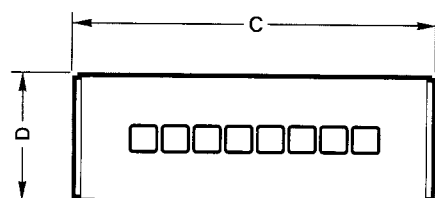


Fig. B



Art. Réf. Item.	A(mm)	B(mm)	C(mm)	D(mm)	(Kg)
106.4	180	90	200	105	0,42
106.6	230	90	250	105	0,52
106.8	285	90	305	105	0,62
106.10	335	90	350	105	0,71
106.12	385	90	400	105	0,85
106.16	285	90	305	105	0,68
106.20	335	90	350	105	0,78
106.24	385	90	400	105	0,90
106.36	385	175	400	190	1,47
106.48	385	175	400	190	1,52

Caratteristiche

- Alimentazione 24V AC
- Completo di lampade di segnalazione, 24V 3W
- Ronzatore incorporato (per servizio intermittente)

Morsetti di connessione

- (1) Alimentazione
- (2) Entrata per ripetizione luminosa N° 1÷n
- (3) Comune lampade

Possibilità installative

- da incasso
- da parete, con apposite fasce in alluminio anodizzato naturale disponibili a richiesta.

È possibile installare i quadri in verticale estraendo e ruotando di 90° le finestre dove sono stampati i numeri.

Art. 101 - Relè pilota (fig. C)

Aziona il ronzatore situato all'interno dei quadri ripetitori art. 106..., in impianti di segnalazione con art. 3371.

Colore: base nera, calotta bianca opale

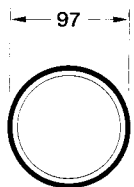


Fig. C

Eigenschaften

- Versorgungsspannung 24V AC
- Komplett mit Signallampen 24V 3W
- Eingebauter Summer (für aussetzenden Betrieb)

Anschlußklemmen

- (1) Versorgungsspannung
- (2) Eingang für Parallel-Licht-rufanzeiger Nr. 1÷n
- (3) Gemeinsamer Anschluß für Lampen

Installationsmöglichkeiten

- Unterputz
- Aufputz, mit beigefügtem Rahmen in naturfarbiger Eloxierung, lieferbar auf Anfrage

Es ist möglich, die Lichtrufanzeiger in der Vertikale zu installieren, indem man die Nummernfelder herausnimmt und um 90° dreht.

Art. 101 - Steuerrelais (fig. C)

Zur Aktivierung des eingebauten Summers des Parallel-Licht-rufanzeigers Art. 106... in den Signalanlagen mit Art. 3371.

Farbe: Unterteil schwarz, Haube opal-weiß

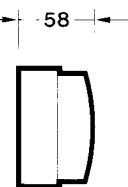


Fig. D

Caractéristiques

- Alimentation 24V AC
- Livré complet de lampe navette 24V 3W
- Ronfleur incorporé (pour service intermittent)

Bornes de connexion

- (1) Alimentation
- (2) Entrée pour répétition lumineuse N° 1÷n
- (3) Commun pour lampes

Possibilités d'installation

- en encastré
- en apparent, avec cadre en alu anodisé naturel (sur demande)

L'installation des tableaux en position verticale est également possible, en extrayant et en tournant de 90° les fenêtres où les numéros sont imprimés.

Réf. 101 - Relais pilote (fig. C)

Il permet la commande du ronfleur placé dans les tableaux répétiteurs réf. 106... dans des installations de signalisation avec la réf. 3371.

Couleur: base noire, verrine blanche opale

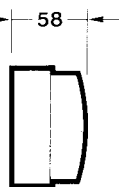
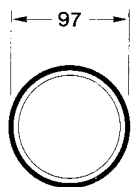


Fig. E

Characteristics

- Power supply 24V AC
- Complete with signal lamps, 24V 3W
- Integral buzzer (for intermittent working)

Installation

- (1) Power supply
- (2) Input for luminous repeat N° 1÷n
- (3) Lamp common

Installation

- Recessed mounting
- wall mounting, with special natural anodized aluminium frames, available on request.

Possible vertical installation of panels, by removing and rotating the displays, where numbers are printed, by 90°.

Art. 101 - Drive relay (fig. C)

It operates the buzzer inside repeater panels art. 106..., for signalling device system art. 3371.

Colour: black base, white opal cover

Características

- Alimentación 24V AC
- Completo con lámparas de señalización, 24V 3W
- Zumbador incorporado (para servicio intermitente)

Bornes de conexión

- (1) Alimentación
- (2) Entrada para repetición luminosa N° 1÷n
- (3) Común lámparas

Posibilidades instalativas

- de empotrar
- de pared, con marco especial en aluminio anodizado natural, disponible bajo demanda.

Los cuadros pueden instalarse en vertical, extrayendo y girando 90° las ventanillas donde están impresos los números.

Art. 101 - Relé piloto (fig. C)

Acciona los zumbadores situados en el interior de los cuadros repetidores art. 106..., en instalaciones con art. 3371.

Color: base negra, caja blanca opal

Caratteristiche

- Alimentazione 24V AC/DC
- Fusibile F 1,6A
- Peso 0,12 Kg

Morsetti di connessione

- C Entrata segnale di chiamata
 - Alimentazione 24V AC/DC
 - S Contatto relè per ronzatore
- I morsetti C e (-) corrispondono ai morsetti B-B degli art. 101 nella precedente configurazione. Gli art. 101 attuali possono comunque essere montati su impianti già esistenti, rispettando però le polarità indicate sugli schemi di collegamento.

Possibilità installative

Montaggio a parete con viti e tasselli in dotazione o su scatola rotonda Ø 60mm con griffe a corredo.

Art. 3371 - Segnale luminoso con relè (fig. D)

Realizza la segnalazione luminosa all'esterno del locale chiamante e invia la chiamata al quadro ripetitore generale. Colore: base nera, calotta bianca opale

Caratteristiche

- Alimentazione 24V AC/DC
- Fusibile F 1,6A
- Completo di lampada di segnalazione, 24V 3W
- Peso 0,13 Kg

Eigenschaften

- Versorgungsspannung 24V AC/DC
- Sicherung F 1,6A
- Gewicht: 0,12 kg

Anschlußklemmen

- C Eintritt Rufsignal
- Versorgungsspannung 24V AC/DC
- S Relaiskontakt mit Summer

Die Klemmen C und (-) stimmen mit den Klemmen B-B von Art. 101 in der vorangegangenen Darstellung überein. Die gegenwärtigen Art. 101 können an bereits bestehenden Anlagen montiert werden, jedoch sollte die in den Schaltplänen gezeigte Polarität beachtet werden.

Installationsmöglichkeiten

Wandmontage mit Schrauben und Dübeln oder auf runder Unterputzdose Ø 60 mm mit gelieferten Spannzangen.

Art. 3371 - Leucht signal mit Relais (fig. D)

Zur Aufleuchtung des Lichtsignals außerhalb des Rufreiches und zur Rufweiterleitung zum Haupt-Parallel-Licht-rufanzeiger. Farbe: Unterteil schwarz, Haube opal-weiß

Eigenschaften

- Versorgungsspannung 24V AC/DC
- Sicherung F 1,6A
- Komplett mit Signallampen 24V 3W
- Gewicht: 0,13 kg

Caractéristiques

- Alimentation 24V AC/DC
- Fusibles F 1,6A
- Poids 0,12 Kg

Bornes de connexion

- C Entrée appel
- Alimentation 24V AC/DC
- S Contact du relais pour ronfleur

Les bornes C et (-) correspondent aux bornes B-B des réf. 101, ancienne fabrication. De toute façon, les réf. 101 actuelles peuvent être utilisées pour des installations déjà existantes, en respectant la polarité indiquée sur les schémas de branchement.

Possibilités d'installation

Montage en saillie avec vis et chevilles (fournies) ou à l'aide de griffes (fournies), dans un boîtier encastré, diamètre 60 mm.

Réf. 3371 - Signal lumineux avec relais (fig. D)

Permet la signalisation d'appel à l'extérieur du local où l'appel a été effectué ainsi que le report sur le tableau répétiteur général. Couleur: base noire, verrine blanche opale

Caractéristiques

- Alimentation 24V AC/DC
- Fusible F 1,6A
- Lampe 24V 3W incorporée
- Poids 0,13 Kg

Characteristics

- Power supply 24V AC/DC
- F 1.6 A fuse
- Weight: 0.12 Kg.

Connecting terminals

- C Input of call signal
- Power supply 24V AC/DC
- S Relay contact for buzzer.

The C and (-) terminals correspond to the B-B terminals of art. 101 in the previous configuration. Current items 101 can however be mounted on existing systems, respecting the polarities indicated by connection schemes.

Installation

Wall mounted by means of screws and fixing plugs provided or mounted on a Ø 60 mm round box equipped with jaws.

Art. 3371 - Luminous signal with relay (fig. D)

It allows the luminous signal outside the room where the call comes from and sends the call to the general repeater panel. Colour: black base, white opal cover.

Characteristics

- Power supply 24V AC/DC
- F 1.6 A fuse
- Complete with signal lamps, 24V 3W
- Weight 0.13 Kg.

Características

- Alimentación 24V AC/DC
- Fusible F 1,6A
- Peso 0,12 Kg

Bornes de conexión

- C Entrada señal de llamada
- Alimentación 24V AC/DC
- S Contacto relé para zumbador

Los bornes C y (-) corresponden a los bornes B-B de los art. 101 de anteriores configuraciones. Los art. 101 actuales pueden ser igualmente montados en instalaciones ya existentes, respetando la polaridad indicada en los esquemas de conexión.

Posibilidades instalativas

Montaje a pared con los tornillos y tacos suministrados o sobre caja redonda Ø 60mm con garras.

Art. 3371 - Señalizador luminoso con relé (fig. D)

Realiza la señalización luminosa en el exterior del local donde se realiza la llamada y envía la señal al cuadro repetidor general.

Color: base negra, caja blanca opal

Características

- Alimentación 24V AC/DC
- Fusible F 1,6A
- Completo con lámpara de señalización, 24V 3W
- Peso 0,13 Kg

Morsetti di connessione

- C Uscita per art. 101
- Alimentazione 24V AC/DC
A Spegnimento chiamata
- Alimentazione 24V AC/DC
1/2 Uscita per segnale di "tranquillizzazione" e per quadro ripetitore generale
3 Uscita per segnale ripetitore di zona

Possibilità installative

Montaggio a parete con viti e tasselli in dotazione o su scatola rotonda Ø 60mm con griffe a corredo.

Art. 3372 - Segnale ripetitore (fig. E)

Ripete la segnalazione luminosa in un punto desiderato
Colore: base nera, calotta bianca opale.

Caratteristiche

- Per lampada a siluro Ø 6x38 24V 3W
— Peso 0,11 Kg

Morsetti di connessione

Per lampada di segnalazione

Possibilità installative

Montaggio a parete con viti e tasselli in dotazione o scatola rotonda Ø 60mm con griffe a corredo.

Art. 3297 - Lampada siluro 24V 3W

Per segnali ripetitori art. 3372. Dimensioni Ø 6x38 mm.

NORME INSTALLATIVE

Prima di murare la scatola da incasso dei quadri luminosi, togliere la bassetta interna agendo sui godroni (5) fig. A e B.

dimensionamento del trasformatore, dei corrispondenti fusibili sul primario e sul secondario, dei cavi di collegamento, deve essere eseguito in modo opportuno considerando:
— l'estensione dell'impianto
— il numero massimo di lampade che possono restare contemporaneamente accese
— i massimi valori di corrente ammessi sui morsetti.

Si ricordi che sui conduttori "comuni" si richiudono tutte le correnti che vi fanno riferimento: il loro dimensionamento deve perciò essere effettuato in base alla corrente complessiva.

Per impianti con segnalazione centralizzata

La tabella F riporta i valori massimi di corrente ammissibili sui morsetti dei quadri art. 104...

Per impianti con segnalazione distribuita

La tabella G riporta i valori massimi di corrente ammissibili sui morsetti dei relè pilota art. 3371.

* i valori di corrente contrassegnati con l'asterisco sono impulsivi

Anschlußklemmen

- C Ausgang für Art. 101
- Versorgungsspannung 24V AC/DC
A Rufflöschung
- Versorgungsspannung 24V AC/DC
1/2 Ausgang für "Beruhigungssignal" und für Lichtrufanzeiger
3 Ausgang für Parallel-Lichtrufanzeiger eines bestimmten Bereiches

Installationsmöglichkeiten

Wandmontage mit Schrauben und Dübeln oder auf runder Unterputzdose Ø 60 mm mit gelieferten Spannzungen

Art. 3372 - Parallel-Leuchtsignal (fig. E)

Verteilt das Lichtsignal an einem gewünschten Ort.
Farbe: Unterteil schwarz, Haube opal-weiß

Eigenschaften

- Soffittenlampe Ø 6x38 24V 3W
— Gewicht: 0,11 kg

Anschlußklemmen

Für Signallampen

Installationsmöglichkeit

Wandmontage mit Schrauben und Dübeln oder auf runder Unterputzdose Ø 60 mm mit gelieferten Spannzungen

Art. 3297 - Soffittenlampe 24V 3W

Für Parallel-Leuchtsignal Art. 3372. Größe: Ø 6 x 38 mm

INSTALLATIONS NORMEN

Vorder Einmauerung der Lichtrufanzeiger-Unterputzkästen, nimmt man die innenliegende Leiterplatte ab, indem man die Halter löst (5) fig. A und fig. B

Die Abmessungen der Transformatoren, der entsprechenden Primär- und Sekundäranschlüsse, der Anschlussdrähte, müssen ausgelegt werden unter Beachtung von:

- dem Anlagenumfang
— der max. Anzahl der Lampen, welche gleichzeitig eingeschaltet bleiben
— den max. zugelassenen Stromwerten für die Klemmen
Man erinnert, daß alle Ströme in "gemeinsame" Drähte fließen: die Bemessungen müssen deswegen, aufgrund des Gesamtstromes ausgelegt werden.

Für Anlagen mit zentralisierter Signalisierung

Die Tabelle F gibt die max. zugelassenen Stromwerte für die Klemmen des Lichtrufanzeigers Art. 104... an.

Für Anlagen mit verteilter Signalisierung

Die Tabelle G gibt die max. zugelassenen Stromwerte für die Klemmen des Steuerrelais Art. 3371 an.

* Beiden mit Stern markierten Werten handelt es sich um Stoßstrom.

Bornes de connexion

- C Sortie pour réf. 101
+ Alimentation 24V AC/DC
A Effacement d'appel
- Alimentation 24V AC/DC
1/2 Sortie pour signal de "tranquillisation" et pour tableau répétiteur général
3 Sortie pour signal répétiteur de zone

Possibilités d'installation

Montage en saillie avec vis et chevilles (fournies) ou à l'aide de griffes (fournies) dans un boîtier encastré, diamètre 60 mm.

Réf. 3372 - Signal répétiteur (fig. E)

Pour reporter la signalisation lumineuse d'appel en un point désiré.
Couleur: base noire, verrière blanche opale

Caractéristiques

- Pour lampe navette Ø 6x38 24V 3W
— Poids 0,11 Kg

Bornes de connexion

Pour lampe de signalisation

Possibilités d'installation

Montage en saillie avec vis et chevilles (fournies) ou à l'aide de griffes (fournies) dans un boîtier encastré, diamètre 60 mm.

Réf. 3297 - Lampe navette 24V 3W

Pour signaux répétiteurs réf. 3372. Dimensions: Ø 6 x 38 mm

MODE D'INSTALLATION

Avant de sceller le boîtier d'encastrement des tableaux lumineux, ôter la base montée à l'intérieur en dévissant les écrous (5) fig. A et B.

Les caractéristiques du transformateur, des fusibles de protection des enroulements primaire et secondaire, des conducteurs pour le raccordement, devront être déterminées en tenant compte de:
— l'extension de l'installation
— du nombre maxi de lampes pouvant être allumées en même temps
— des valeurs de courant maxi admissible aux bornes de connexion.

Veillez noter que tous les conducteurs communs supportent la totalité du courant. En tenir compte pour déterminer la section des conducteurs à utiliser.

Installations avec signalisation centralisée

Le tableau F indique les valeurs maxi de courant admissible aux bornes des tableaux réf. 104...

Installations avec signalisation distribuée

Le tableau G indique les valeurs maxi de courant admissible aux bornes des relais pilotes réf. 3371.

* Les valeurs de courant marquées d'un astérisque sont "impulsionnelles".

Connecting terminals

- C Output for art. 101
+ Power supply 24V AC/DC
A Call reset
- Power supply 24V AC/DC
1/2 Output for the signal of "confirmation" and for general repeater panel
3 Output for local repeater signal.

Installation

Wall mounted by means of screws and fixing plugs provided or mounted on a Ø 60 mm round box equipped with jaws.

Art. 3372 - Repeater signal (fig. E)

It repeats the luminous signalling to a required position.
Colour: black base, white opal cover

Characteristics

- For festoon bulb Ø 6x38 24V 3W
— Weight 0.11 Kg.

Connecting terminals

For signal lamp

Installation

Wall mounted by means of screws and fixing plugs provided or mounted on a Ø 60 mm round box equipped with jaws.

Art. 3297 - Festoon bulb 24V 3W

For repeater signals art. 3372. Size: Ø 6 x 38 mm

INSTALLATION

Before recessing the box of luminous panels, remove the internal printed circuit by releasing the nut (5) fig. A and fig. B.

To determine the correct transformer, with corresponding fuses on the primary and secondary, and connecting wires correctly, consider the following points:

- size of the system
— maximum number of lamps, which can be on simultaneously
— maximum current values admitted on connecting terminals.

Remember that all current flow is on the "common" wires: their dimensions have to be suitable according to the total current.

For installation with centralized signalling

Table F indicates the maximum current values admitted on connecting terminals of panels art. 104...

For installation with distributed signalling

Table G indicates the maximum current values admitted on connecting terminals of drive relays art. 3371.

* current values marked by asterisk are pulsating

Bornes de conexión

- C Salida para art. 101
+ Alimentación 24V AC/DC
A Apagado de la llamada
- Alimentación 24V AC/DC
1/2 Salida para señal de "tranquilización" y para cuadro repetidor general
3 Salida para señal repetidor de zona

Possibilidades instalativas

Montaje a pared con los tornillos y tacos suministrados o sobre caja redonda Ø 60mm con garras.

Art. 3372 - Repetidor de señal (fig. E)

Repite la señalización luminosa en un punto deseado.
Color: base negra, caja blanca opal.

Características

- Para lámpara sofito Ø 6x38 24V 3W
— Peso 0,11 Kg

Bornes de conexión

Para lámpara de señalización

Possibilidades instalativas

Montaje a pared con los tornillos y tacos suministrados o sobre caja redonda Ø 60mm con garras.

Art. 3297 - Lámpara sofito 24V 3W

Para repetidores de señal art. 3372. Dimensiones Ø 6 x 38 mm

NORMAS DE INSTALACION

Antes de empotrar la caja de los cuadros luminosos sacar su base interna actuando sobre los tornillos (5) fig. A y fig. B.

El dimensionado del transformador, de los correspondientes fusibles del primario y secundario, y de los cables de conexión, debe ser realizado de modo oportuno considerando:

- la longitud de la instalación
— el número máximo de lámparas que prevean puedan estar encendidas contemporaneamente
— el valor máximo de corriente admisible por los bornes.

Se recuerda que por los conductores "comunes" debe pasar toda la corriente a que hemos hecho referencia: por esto su dimensionado debe efectuarse en base a la corriente total.

Para instalaciones con señalización centralizada

La tabla F indica los valores de corriente máximos admisibles en los bornes de los cuadros art. 104...

Para instalaciones con señalización distribuida

La tabla G indica los valores de corriente máximos admisibles por los contactos del relé piloto art. 3371.

* Los valores señalados con asterisco son valores de impulsos de corriente.

La tabella H riporta la potenza minima del trasformatore da impiegare, considerando accese contemporaneamente il 70% delle lampade del quadro.

La formula utilizzata è la seguente:

$$(L_n \times 0,1+2) \times 24V = VA$$

L_n = numero di lampade che si considerano contemporaneamente accese sull'impianto

Leistung des notwendigen 24V Transformatoren siehe Tabelle H (Es wird davon ausgegangen, daß im Schnitt 70% der Anzeigen gesetzt werden). Die angewendete Formel sieht wie folgt aus:

$$(L_n \times 0,1+2) \times 24V = VA$$

L_n = Lampennummer, die auf der Anlage gleichzeitig aufleuchten

Le tableau H indique la puissance minimale du transformateur à utiliser en tenant compte que 70% des signalisations sont en service. La formule utilisée est la suivante:

$$(L_n \times 0,1+2) \times 24V = VA$$

L_n = nombre de lampes que l'on considère comme allumées en même temps sur l'installation

The table H shows the lowest admitted power of the transformer to be used if we consider 70% of the panel lamps illuminated.

The formula used is as follows:

$$(L_n \times 0,1+2) \times 24V = VA$$

L_n = number of lamps illuminated on the plants simultaneously

La tabla H indica la potencia mínima del transformador que debe emplearse, considerando que enciende al mismo tiempo el 70% de las lámparas del cuadro. La fórmula utilizada es la siguiente:

$$(L_n \times 0,1+2) \times 24V = VA$$

L_n = Número de lámparas que se considerarán encendidas simultáneamente en la instalación

V			
Morsetto			
Klemme			
Borne	I_{max}	V	
Terminal			
2	1,2A	24V	
3	0,4A	24V	
S-S	1,6A*	24V	
C	0,1A*	24V	
As	0,1A*	24V	
A	($n \times 0,1$) A*	24V	
+/-	($n \times 0,1+2$) A	24V	

G			
Morsetto			
Klemme			
Borne	I_{max}	V	
Terminal			
1/2	1,2A	24V	
3	0,4A	24V	
C	0,1A*	24V	
A	0,1A*	24V	
+/-	2A	24V	

H			
	104	104+106	104+106+106
Art. 104.4	24V 6VA min.	24V 12VA min.	24V 18VA min.
Art. 104.6	24V 10VA min.	24V 20VA min.	24V 30VA min.
Art. 104.8	24V 15VA min.	24V 30VA min.	24V 45VA min.
Art. 104.10	24V 17VA min.	24V 35VA min.	24V 50VA min.
Art. 104.12	24V 20VA min.	24V 40VA min.	24V 60VA min.
Art. 104.16	24V 25VA min.	24V 50VA min.	24V 80VA min.
Art. 104.20	24V 35VA min.	24V 70VA min.	24V 100VA min.

PRESTAZIONI IMPIANTI

1) Impianto di segnalazione centralizzato, con o senza ripetitori (Sc. 104.104, Sc. 104.105).

Consente di visualizzare le chiamate su un unico quadro art. 104... e di ripetere le chiamate su quadri art. 106... situati in altri locali.

Quando un utente preme il proprio pulsante (C) si ha la segnalazione della chiamata tramite il ronzatore incorporato nei quadri e viene illuminato il numero corrispondente all'utente chiamante.

Lo spegnimento delle indicazioni luminose può essere effettuato in due modi:

- spegnimento generale
- spegnimento singolo

Lo spegnimento generale viene eseguito premendo il pulsante A che annulla tutte le indicazioni luminose.

Lo spegnimento singolo può essere eseguito:

- sul quadro art. 104... premendo la finestra corrispondente al numero illuminato che si vuole spegnere
- a distanza (facoltativo) premendo il pulsante (As1 ÷ Asn) corrispondente al numero da ripristinare.

2) Impianto di segnalazione centralizzato, con ripetitori 3372 (Sc. 104.106)

È possibile effettuare la ripetizione del segnale di singoli numeri, usando dei segnali ripetitori art. 3372.

ANLAGENLEISTUNG

1) Einbau einer zentralisierten Signalisierung, mit oder ohne Parallel-Lichtrufanzeiger (Sc. 104.104, Sc. 104.105)

Die Sichtbarmachung der Anrufer erfolgt auf einem einzigen Lichtrufanzeiger Art. 104... und die Weiterleitung der Anrufer auf Lichtrufanzeiger Art. 106... welcher in einem anderen Raum montiert ist.

Wenn ein Teilnehmer den bestimmten Taster gedrückt hat (C), wird der Anruf durch einen eingebauten Summer signalisiert und die entsprechende Nummer des Teilnehmers leuchtet auf.

Die Löschung der Leuchtanzeigen kann auf 2 Arten durchgeführt werden:

- Gesamtlöschung
- Einzellöschung

Die Gesamtlöschung wird ausgeführt, indem man Taster A drückt, welcher alle Leuchtanzeigen löscht.

Die Einzellöschung kann ausgeführt werden:

- am Lichtrufanzeiger Art. 104...; drücken Sie auf das entsprechende beleuchtete Nummernfeld, welches Sie löschen wollen.

- auf Entfernung (beliebig); drücken Sie auf den entsprechenden Taster (As1 ÷ Asn), dessen Nummer man löschen will.

2) Einbau einer zentralisierten Signalisierung, mit 3372 Parallel-Lichtrufanzeiger (Sc. 104.106)

Es ist möglich, eine Signalverteilung der einzelnen Nummern durchzuführen, unter Verwendung eines Parallel-Signals Art. 3372

PRESTAZIONI DES INSTALLATIONS

1) Installation de signalisation centralisée, avec ou sans tableaux répéteurs (Sc. 104.104, Sc. 104.105)

Permet de visualiser les appels sur un seul tableau réf. 104... et de répéter les appels sur des tableaux réf. 106... situés dans d'autres locaux.

Lorsqu'un utilisateur presse son poussoir (C), l'appel est signalé par le ronfleur incorporé dans les tableaux et par l'allumage du numéro correspondant.

L'effacement des informations lumineuses peut être effectué de deux manières:

- effacement général
- effacement individuel

L'effacement général s'effectue après action sur le bouton A qui annule toutes les informations lumineuses.

L'effacement individuel peut être effectué:

- sur le tableau réf. 104... en pressant sur la fenêtre correspondant au numéro éclairé que l'on désire annuler
- à distance (facultatif) en pressant le poussoir (As1 ÷ Asn) correspondant au numéro à rétablir.

2) Installation de signalisation centralisée, avec tableaux répéteurs 3372 (Sc. 104.106)

Il est aussi possible d'effectuer le report lumineux individuel en utilisant les hublots répéteurs réf. 3372.

PERFORMANCES OF INSTALLATIONS

1) Centralized signalling device system, with or without repeaters (Sc. 104.104, Sc. 104.105).

It allows to display calls on a single panel art. 104... and to repeat calls on panels art. 106 which are in other rooms.

When the user presses his own pushbutton (C), the call is signalled by means of the buzzer incorporated in panels and consequently the number corresponding to the user illuminates.

There are two ways to reset luminous signals:

- general reset
- single reset

The general reset can be effected by pressing the pushbutton A, which resets all luminous signals.

Single reset can be effected:

- on the panel art. 104... by pressing the illuminated numerical display which you want to reset
- remote control (optional) by pressing the pushbutton (As1 ÷ Asn) which corresponds to the number to be reset.

2) Centralized signalling device system, with repeaters 3372 (Sc. 104.106)

It is possible to repeat the signal of each number by means of repeater signals art. 3372.

PRESTACIONES DE LA INSTALACION

1) Montaje de señalización centralizada con o sin repetidores (Sc. 104.104, Sc. 104.105).

Permite la visualización de llamadas sobre un único cuadro art. 104... y repetir las llamadas en cuadros art. 106... situados en otros locales.

Cuando un usuario oprime su propio pulsador (C) la llamada se transmite al zumbador incorporado en el cuadro y se ilumina el número correspondiente.

El apagado de las indicaciones luminosas puede ser efectuado de dos modos:

- apagado general
- apagado individual

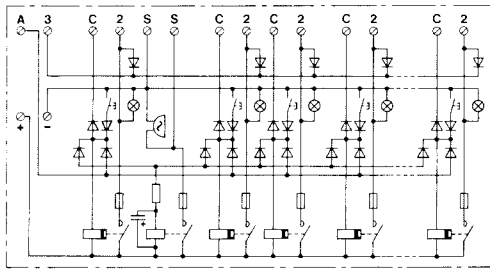
El apagado general se efectúa oprimiendo el pulsador A que anula todas las indicaciones luminosas.

El apagado individual puede ser efectuado:

- en el cuadro art. 104... oprimiendo la ventana correspondiente al número iluminado que se quiere apagar
- a distancia (opcional) oprimiendo el pulsador (As1 ÷ Asn) correspondiente al número a restablecer.

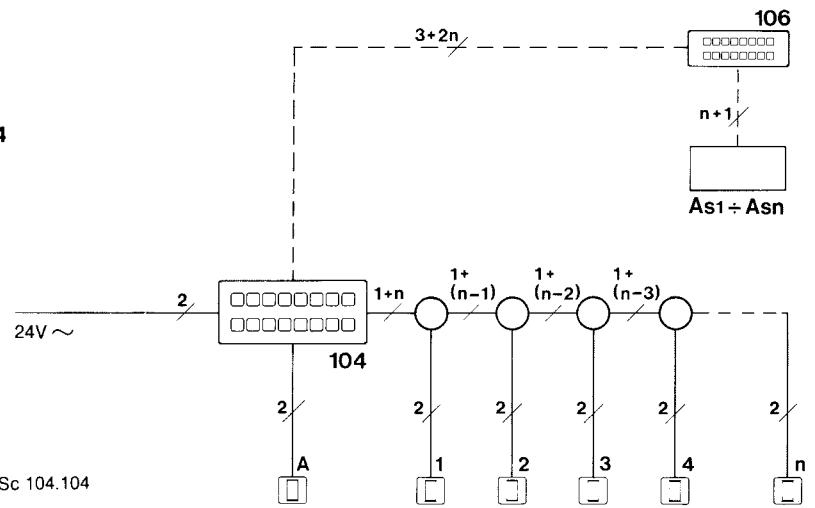
2) Montaje de señalización centralizada con repetidores 3372 (Sc. 104.106)

Es posible efectuar la repetición de señal de un número usando los repetidores de señal art. 3372.

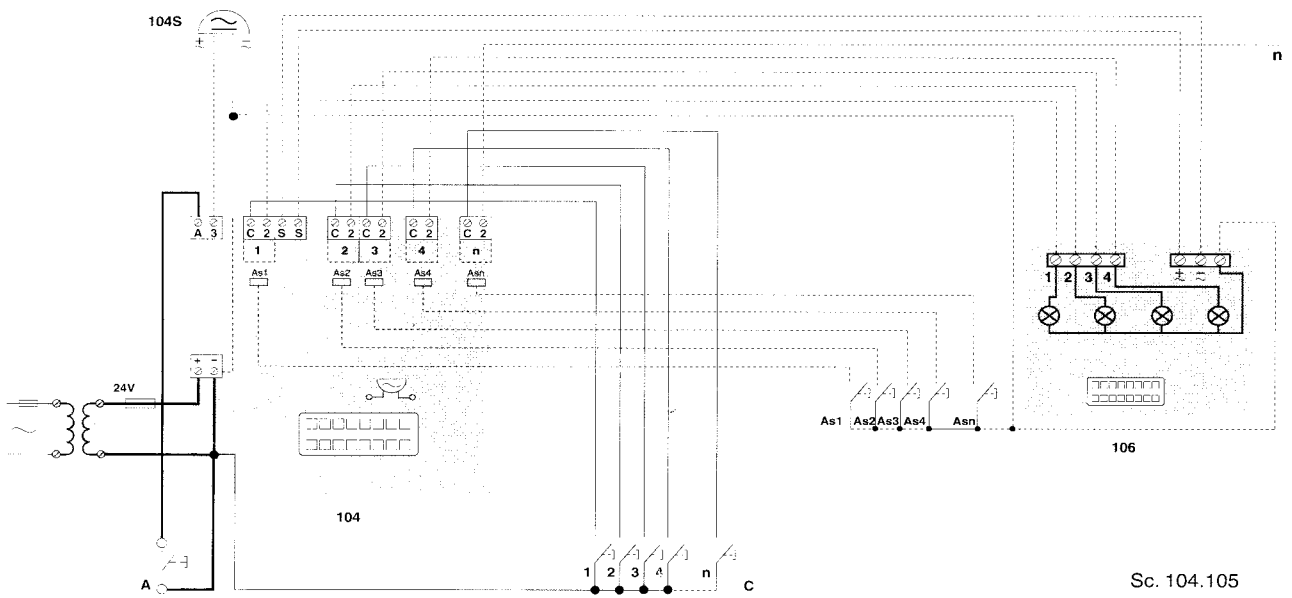


Sc 104.300

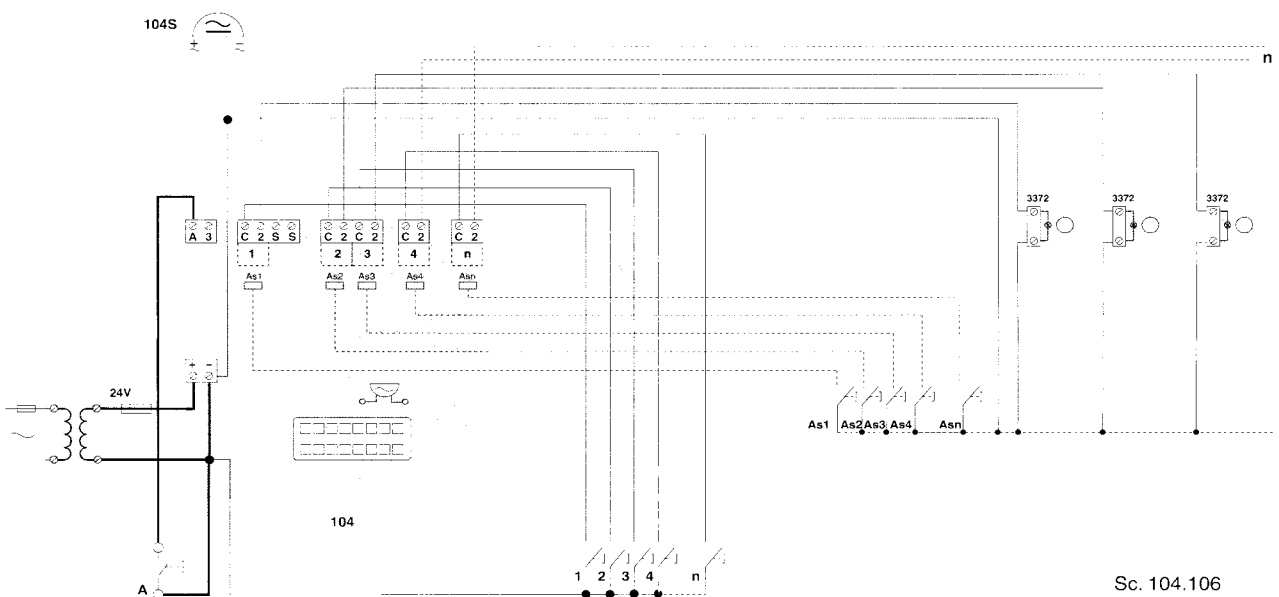
104



Sc 104.104



Sc. 104.105



Sc. 104.106

3) Impianto di segnalazione distribuita, con ripetitore centralizzato (Sc. 3370.100, Sc. 3370.101).

Consente di visualizzare la chiamata sia presso il locale interessato sia presso un unico quadro che raggruppa tutti gli utenti.

Quando viene premuto un pulsante 1÷n si ha la segnalazione sul quadro ripetitore generale tramite ronzatore e viene illuminato il numero corrispondente all'utente interessato.

Contemporaneamente si accendono:

— un segnale situato generalmente all'esterno del locale chiamante (art. 3371)

— un segnale di "tranquillizzazione" (art. 3372, facoltativo) all'interno del locale chiamante, che informa chi ha premuto il pulsante di aver realizzato la chiamata.

Lo spegnimento del numero illuminato può essere effettuato solo premendo un pulsante situato presso l'utente: un impianto di questo tipo è perciò particolarmente indicato per ospedali, cliniche, ecc.

Lo schema Sc. 3370.101 rappresenta un impianto in grado di funzionare sia singolarmente che collegato con altri impianti dello stesso tipo.

Quest'ultima soluzione è adottata solitamente nel caso di impianti molto estesi che vengono divisi in zone indipendenti tra loro. Ogni zona (contrassegnata con un numero 1, 2, 3, ecc.) è individuabile su un unico quadro ripetitore art. 106... Questo servizio si ottiene collegando fra loro e al corrispondente numero del quadro art. 106... i morsetti 3 dei segnali art. 3371 di ogni zona.

La presenza di una chiamata provoca in questo caso tre livelli di indicazione:

- presso il locale chiamante
- presso il ripetitore art. 106... della zona di appartenenza del locale
- presso il ripetitore art. 106... di tutte le zone.

3) Verteilte Signalanlage mit zentralisierter Parallel-Signalanlage (Sc. 3370.100, Sc. 3370.101)

Die Sichtbarmachung der Anrufe erfolgt, sowohl am betreffenden Ort, als auch auf einem einzelnen Lichtrufanzeiger, welcher alle Teilnehmer gruppiert.

Wenn ein Taster 1÷n gedrückt wird, wird das Signal von dem Summer zum Parallel-Licht-rufanzeiger vermittelt und die entsprechende Nummer des betreffenden Teilnehmers leuchtet auf.

Gleichzeitig wird eingeschaltet:

— ein Signal, das normalerweise außerhalb des Raumes, woher der Anruf stammt, montiert ist (Art. 3371)

— ein innerhalb des Rufbereiches ertönendes "Beruhigungssignal" (Art. 3372, beliebig) informiert denjenigen, der den Taster gedrückt hat, daß der Anruf tatsächlich durchgeführt wurde.

Die Löschung der beleuchteten Nummer kann ausgeführt werden, indem lediglich ein, in der Nähe des Teilnehmers befindlicher, Taster gedrückt wird. Eine Anlage dieser Art ist deshalb besonders für Krankenhäuser, Kliniken, etc. geeignet.

Der Schaltplan Art. 3370.101, stellt eine Anlage dar, die in der Lage ist, sowohl einzeln, als auch in Verbindung mit anderen Anlagen gleichen Typs zu funktionieren.

Diese letzte Lösung wird gewöhnlich übernommen, falls ausgedehnte Anlagen in voneinander unabhängige Gebiete verteilt werden.

Jede Zone (markiert mit einer Nummer 1, 2, 3, etc.) ist auf einem einzelnen Parallel-Licht-rufanzeiger Art. 106... erkennbar. Diese Verbindung erzielt man, indem man die Klemmen 3 der Leuchtsignale Art. 3371 jedes Gebietes unter sich und der betreffenden Nummer des Parallel-Licht-rufanzeigers Art. 106... verbindet.

Der Ruf wird in diesem Fall in 3 Stufen angezeigt:

- im anrufenden Raum
- am Parallel-Licht-rufanzeiger Art. 106... des bestimmten Bereiches
- am Parallel-Licht-rufanzeiger Art. 106... aller Bereiche

3) Installation de signalisation, distribution, avec répéteur centralisé (Sc. 3370.100, Sc. 3370.101)

Permet de visualiser l'appel, près du local intéressé ou près d'un tableau individuel qui regroupe tous les appels.

Après action sur un poussoir 1÷n, l'appel est signalé par le ronfleur incorporé au tableau répéteur général et par l'allumage du numéro correspondant.

En même temps, s'allument:

— un signal placé généralement à l'extérieur du local d'appel (réf. 3371)

— un signal de "tranquillisation" (réf. 3372, facultatif) à l'intérieur du local d'appel confirmant à la personne intéressée que l'appel est effectué.

L'effacement du numéro éclairé ne peut être effectué qu'après action sur le poussoir placé près de l'utilisateur: une installation de ce type est donc particulièrement indiquée pour hôpitaux, cliniques, etc.

Le schéma Sc. 3370.101 représente une installation qui est en mesure de fonctionner soit individuellement, soit en association avec d'autres installations du même type. Cette dernière solution est utilisée habituellement dans les cas d'installations très étendues qui sont divisées en zones indépendantes entre elles. Chaque zone (marquée par un numéro 1, 2, 3, etc.) peut être repérée sur un seul tableau répéteur réf. 106... C'est vice est obtenu en raccordant entre elles et aux numéros correspondants du tableau réf. 106... les bornes 3 des signaux réf. 3371 de chaque zone.

Il y aura donc trois niveaux de signalisation lors d'un appel:

- au local appelant
- au tableau répéteur réf. 106... de la zone appartenant à cet appel

3) Installation of distributed signalling by means of centralized repeater (Sc. 3370.100, Sc. 3370.101).

It allows to display the call both in the interested room and on a single panel which groups all numbers.

Once the pushbutton 1÷n is pressed, the call is signalled on the general repeater panel by a buzzer and the number corresponding to the user illuminates.

Simultaneous lighting-up of:

— a signal which is generally outside the room where the call comes from (art. 3371).

— a signal of "confirmation" (art. 3372, optional) in the calling room, in this way the one who has pressed the button, knows that he has effected the call.

The only possibility to reset the illuminated number is to press the pushbutton near the user: therefore such an installation is particularly suggested for hospitals, clinics etc.

The diagram Sc. 3370.101 represents a system which can operate both for single use and connected with other installations of the same kind. The latter is generally used for installations which are divided into areas, independent of one another.

Each area (marked by a number: 1, 2, 3, etc.) can be located on a single repeater panel art. 106...

- This can be obtained, by connecting not only the terminals 3 of the signals (art. 3371) of each area with one another, but also with the respective number of the panel art. 106... In this case the calling signal has 3 possible indications:
- in the room where the call comes from
 - on the repeater art. 106... in the area the room belongs to
 - on the repeater art. 106... of all areas.

3) Montaje de señalización distribuida, con repetidor centralizado (Sc. 3370.100, Sc. 3370.101).

Permite visualizar la llamada ya sea junto al local interesado o bien en un único cuadro que reagrupa todos los usuarios.

Cuando se oprime un pulsador 1÷n se envía una señal al cuadro repetidor general por medio del zumbador y se ilumina el número correspondiente al usuario. Contemporaneamente se conectan:

— un señalizador situado generalmente en el exterior del local (art. 3371)

— un señalizador de "tranquilización" (art. 3372, opcional) en el interior del local que informa a quien ha oprimido el pulsador, de que ha realizado la llamada.

El apagado del número iluminado puede ser efectuado oprimiendo un pulsador situado cerca del usuario; portanto, una instalación de este tipo es particularmente indicada para hospitales, clínicas, etc.

El esquema Sc. 3370.101 representa una instalación que puede funcionar tanto individualmente como conectada a otras instalaciones del mismo tipo.

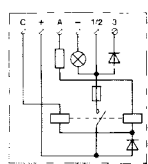
Esta última solución es adoptada normalmente en instalaciones extensas y que estén divididas en zonas independientes entre sí.

Cada zona (marcada con un número 1, 2, 3, etc.) es independizable sobre un único cuadro repetidor art. 106... Este servicio se obtiene conectando entre ellos y al correspondiente número del cuadro art. 106... los bornes 3 de los señalizadores art. 3371 de cada zona.

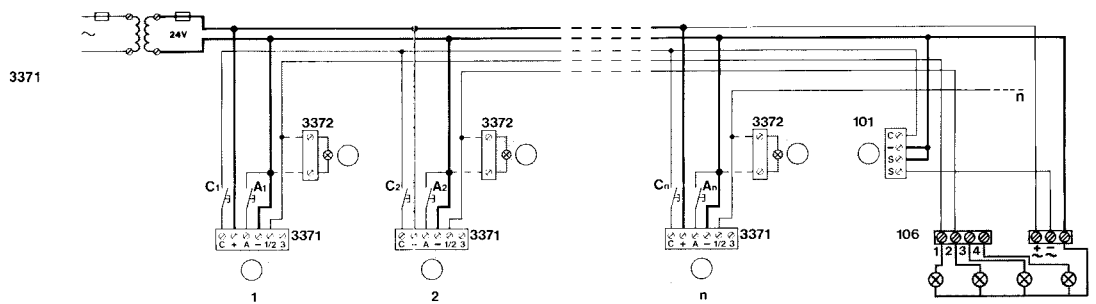
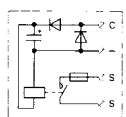
La presencia de una llamada provoca en este caso tres formas de indicación:

- junto al local que ha llamado
- junto al repetidor art. 106...

Sc 3370.007



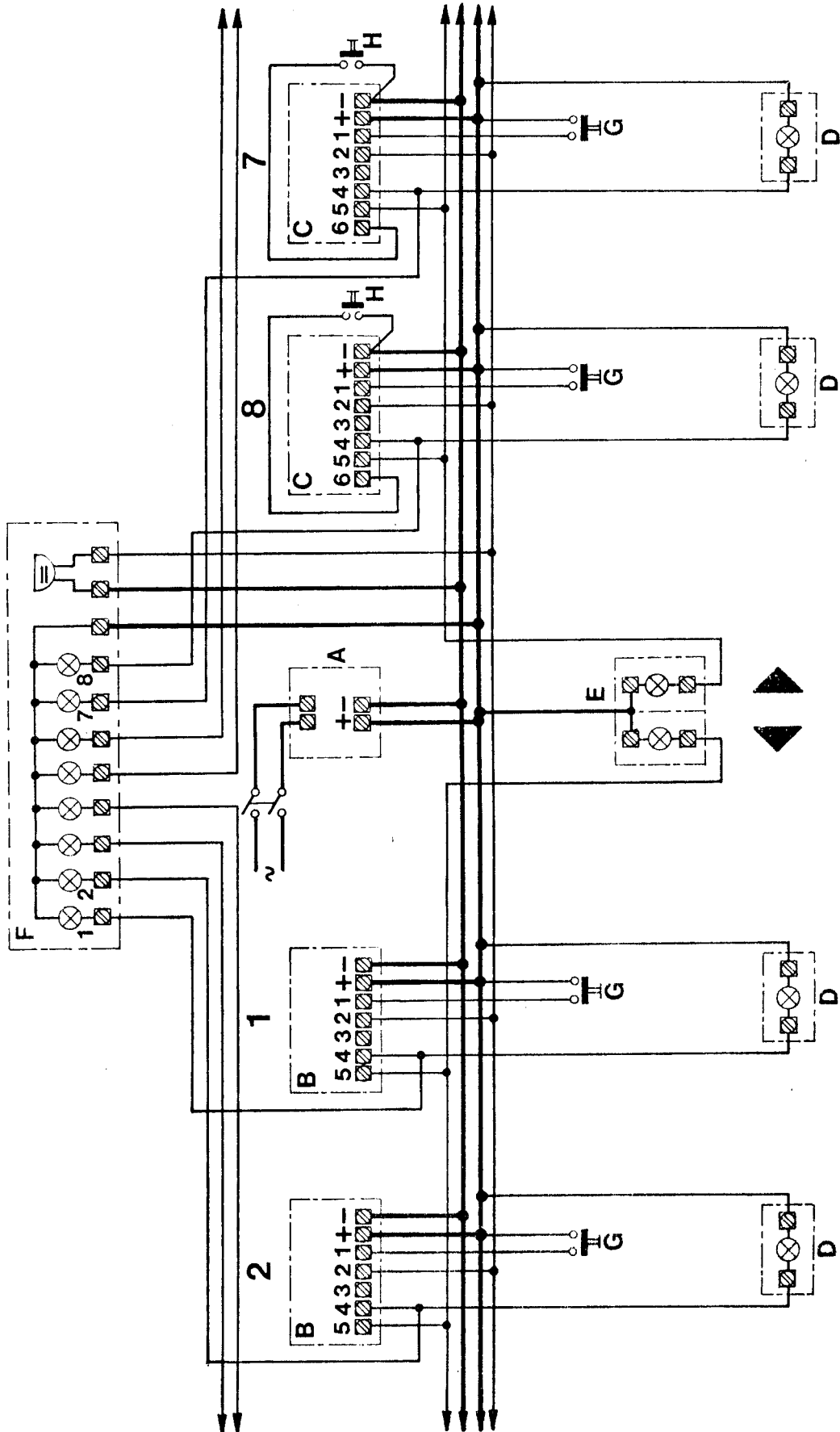
Sc 101.001



Sc 3370.101

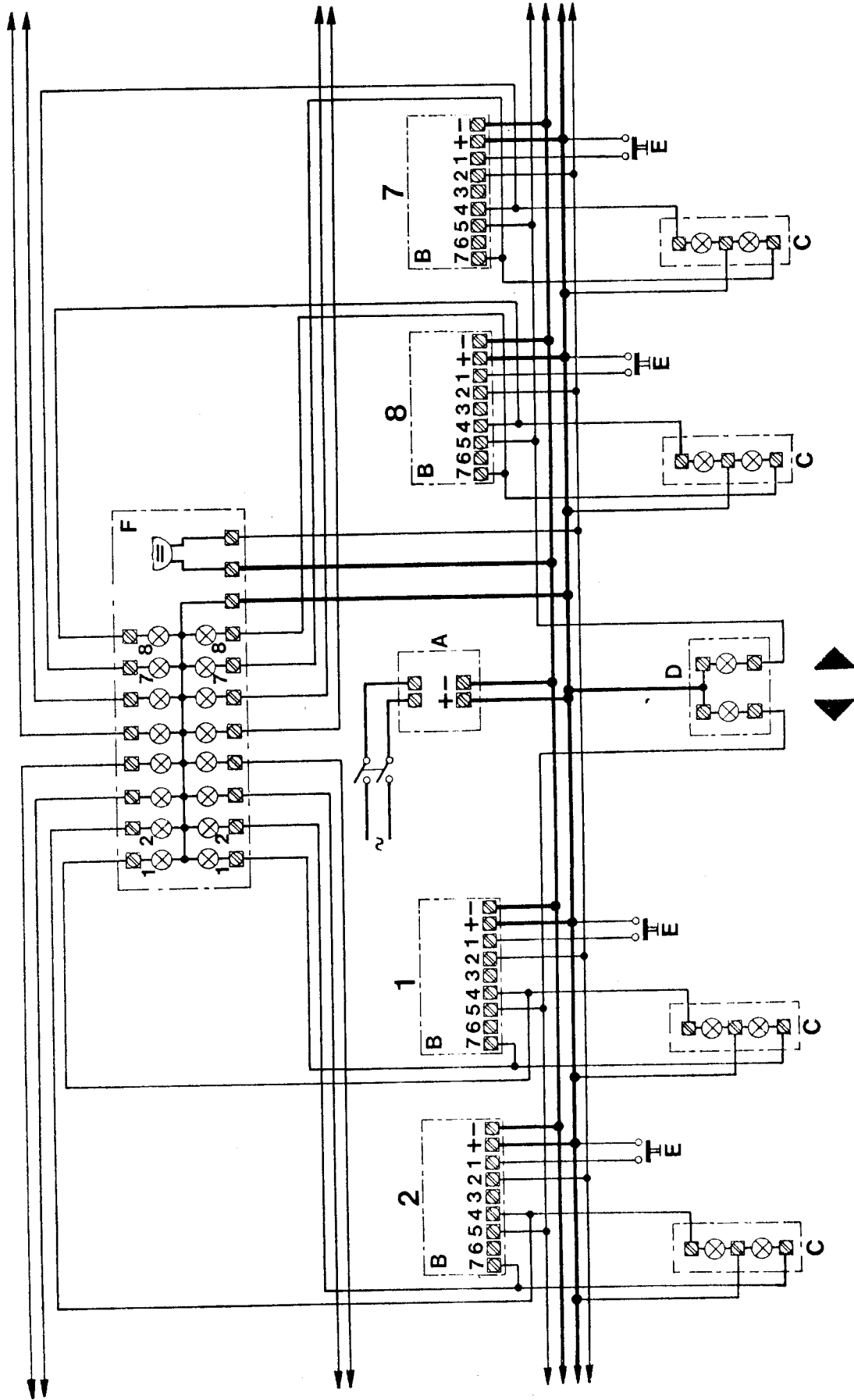
IMPIANTO DI SEGNALI CON RELAIS ELETTRONICO E QUADRO RIPETITORE

Sc. 3300.007



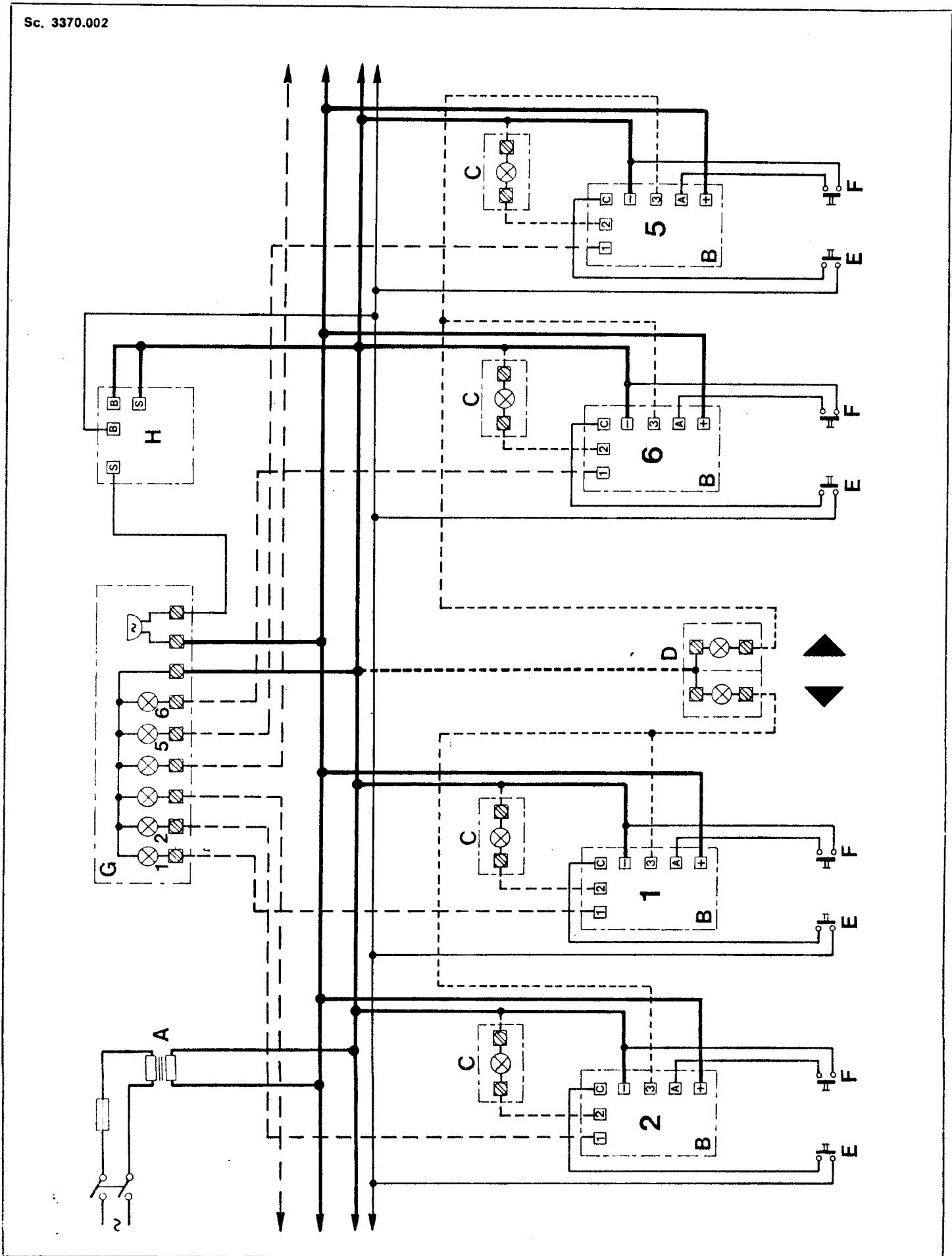
**IMPIANTO DI SEGNALI CON
RELAIS ELETTRONICO A 2 COLORI
E QUADRO RIPETITORE**

Sc. 3302.003



IMPIANTO DI SEGNALI CON RELAIS MECCANICO E QUADRO RIPETITORE

Sc. 3370.002



IMPIANTO DI QUADRI INDICATORI CON RELAIS MECCANICO

Prestazioni

Questo sistema di segnalazione, particolarmente adatto per abitazioni ed edifici privati, serve a localizzare l'ambiente da cui è pervenuta la chiamata.

Lo spegnimento si effettua sia meccanicamente dal quadro (serie 104) che elettricamente mediante un pulsante separato.

Un'eventuale suoneria supplementare può essere collegata ai morsetti S-S per ripetere la chiamata in un altro locale di servizio.

Realizzazione Impianto

- scegliere gli articoli occorrenti consultando la tabella 1
- installare e collegare gli apparecchi come indicato nello schema
- collaudare l'impianto.

Descrizione schema

Nello schema è indicato tratteggiato il collegamento di un quadro ripetitore (serie 106-107) che deve essere previsto quando la chiamata è richiesta in più locali di servizio.

APPARECCHI OCCORRENTI PER ESEGUIRE L'IMPIANTO - TABELLA 1

Rif. schema	Art.	Denominazione	Quantità	Note
A	—	Trasformatore 220V / 12 o 24V	1	
B	104 o 105	Quadro a relais	1	Solo per ricambio
C	101P	Relais prima casella		Solo per ricambio
D	100P	Relais caselle centrali		Solo per ricambio
E	100MP	Relais ultima casella		Solo per ricambio
F	—	Pulsante di chiamata	n	Per la scelta consultare i cataloghi LT
G	—	Pulsante di spegnimento	1	Per la scelta consultare i cataloghi LT
H	106 o 107	Quadro ripetitore	1 ÷ 3	

